



# RODOprotektor

## OPROGRAMOWANIE NA MIARĘ TWOICH POTRZEB!

Poznaj program, który wspiera wszystkie procesy związane z art. 5 Rozporządzenia Parlamentu Europejskiego i Rady (UE) 2016/679 z dnia 27 kwietnia 2016 r. w sprawie ochrony danych osób fizycznych.



### 1000+

wdrożeń u Klientów z sektora  
administracji publicznej  
i firm prywatnych



### 18

lat obecności na rynku



### 10

konsultantów, którzy udzielą  
odpowiedzi na wszystkie pytania



### 30

minut potrzebnych  
na zainstalowanie oprogramowania



### 30

sekund na przygotowanie  
upoważnienia dla pracownika

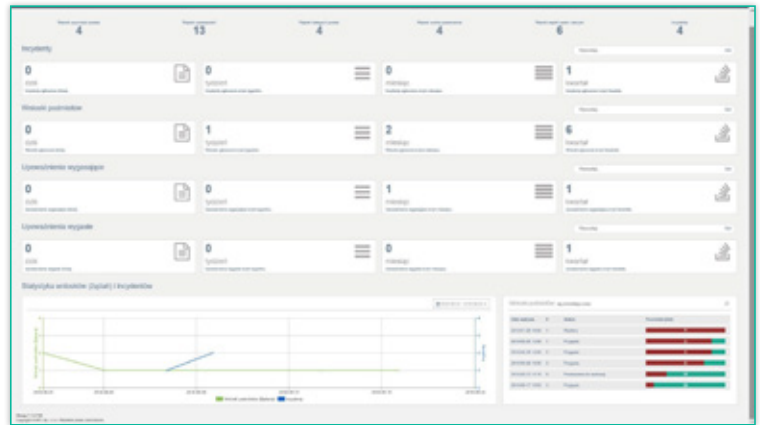
# PRZEJRZyste I BEZPIECZNE ZARZĄDZANIE DANYMI OSOBOWYMI

Wybierając RODOprotektor, otrzymujesz system, dzięki któremu w skuteczny i bezpieczny sposób będziesz zarządzać danymi osobowymi, przygotujesz wymagane rejestry, przeprowadzisz analizę ryzyka, a w razie potrzeby – w zaledwie kilka minut – wygenerujesz raporty oraz niezbędne upoważnienia zgodne z zapisem Rozporządzenia.

RODOprotektor wspiera ochronę danych osobowych zgodnie z art. 5 Rozporządzenia Parlamentu Europejskiego i Rady (UE) 2016/679 z dnia 27 kwietnia 2016 r. w sprawie ochrony danych osób fizycznych.

RODOprotektor to sprawdzone narzędzie, które z powodzeniem wdrożyliśmy u wielu Klientów z sektora administracji publicznej oraz firm prywatnych.

Wybierz najlepsze narzędzie dostępne na rynku!



▲ RODOprotektor: dashboard

## POZNAJ MOŻLIWOŚCI NASZEJ APLIKACJI



### Rejestr czynności przetwarzania

zawiera szereg relacji pozwalających na uzyskanie przekrojowych informacji i raportów niezbędnych Administratorowi danych osobowych, a dotyczących wszystkich czynności przetwarzania danych osobowych.



### Rejestr kategorii przetwarzania (rejestr procesora)

służy do ewidencji procesów przetwarzania danych, które zostały powierzone przez inny podmiot do przetwarzania.



### Rejestr powierzenia umów

jest zbiorem wszystkich umów dotyczących powierzenia danych innym podmiotom. Rejestr zapewnia spełnienie wymagania RODO w zakresie nadzoru nad podmiotami, którym dane osobowe zostały (zostaną) powierzone.



### Rejestr naruszeń

umożliwia rejestrację, obsługę i nadzór nad naruszeniami danych osobowych. Każda z osób wskazanych może dokonać zgłoszenia naruszenia bezpieczeństwa danych osobowych.



### Rejestr żądań podmiotów danych

pozwalą na ewidencję wszystkich żądań podmiotów danych, a dodatkowo system pilnuje i przypomina o upływającym terminie zrealizowania żądania.



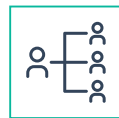
### Rejestr zgód

wskazuje listę zgód, które zostały wyrażone przez osobę której dane dotyczą. Wykaz obejmuje zgody wyrażone poprzednio oraz obowiązujące aktualnie.



### Rejestr klauzul informacyjnych

pozwalą na dopełnienie obowiązku informacyjnego wraz z możliwością generowania klauzul informacyjnych dla osób, od których zbierane są dane.



### Rejestr udostępnień danych osobowych

jest pomocniczym (opcjonalnym) rejestrem w RODO. Wiele podmiotów stosuje ten rejestr dla zapewnienia rozliczalności. Rejestr zawiera informacje o udostępnieniu (kto, kiedy, komu), jakie zbiory udostępniono, celu i podstawie udostępnienia.



### Wydruki i raporty

oprogramowanie zawiera generator wydruków i raportów oparty o wbudowane silniki raportujące nowej generacji, a także komplet gotowych wzorów wymaganych raportów.



### Analiza ryzyka i ocena skutków

dla ochrony danych (DPIA) ma za zadanie wskazać ryzyko wystąpienia potencjalnego niebezpieczeństwa w zakresie wycieku lub utraty danych osobowych.



### Upoważnienia do przetwarzania danych osobowych

- administrator udziela upoważnienia na przetwarzanie danych osobowych w zakresie adekwatnym do potrzeb oraz generuje niezbędną dokumentację.



### Wnioski o uprawnienia

- wnioski o nadanie/odebranie uprawnień do systemów informatycznych, o nadanie upoważnień do przetwarzania danych osobowych.



### Wnioski o rejestrację/wyrejestrowanie

- wniosek składany przez uprawnioną osobę o rejestrację lub wyrejestrowanie użytkownika w podstawowych systemach informatycznych (konto uprawniające do podstawowej pracy na komputerze, czyli umożliwiające logowanie do Active Directory, zintegrowane z mechanizmem SSO, do konta w EOD, do oprogramowania RODOprotektor oraz innych).

## CECHY APLIKACJI

- 🕒 samodzielna aplikacja typu WEB instalowana w infrastrukturze Klienta (on-premise)
- 👁️ prosty i intuicyjny interfejs
- 📁 wszystkie dane znajdują się w infrastrukturze Klienta
- 📄 gotowe szablony dokumentów i zestawień
- 🔑 definiowalne prawa dostępu do poszczególnych opcji oraz danych (istotne w grupach kapitałowych)
- 👥 skalowalność (obsługa od 1-2000 administratorów)
- 🔄 wsparcie wszystkich procesów wymaganych przez RODO
- 📤 eksport danych do dowolnego formatu
- 📥 wbudowany importer zasobów z dowolnego źródła zewnętrznego z harmonogramem
- 📖 pełna definiowalność słowników
- ✉️ wsparcie POP3/IMAP, SMTP
- 🔗 integracja z MS AD (Active Directory), MS RBAC (Role Base Access Control)
- 👮 RODOprotektor IOD – wersja przeznaczona dla Inspektorów Ochrony Danych Osobowych, równocześnie pełniących obowiązki inspektora w wielu podmiotach



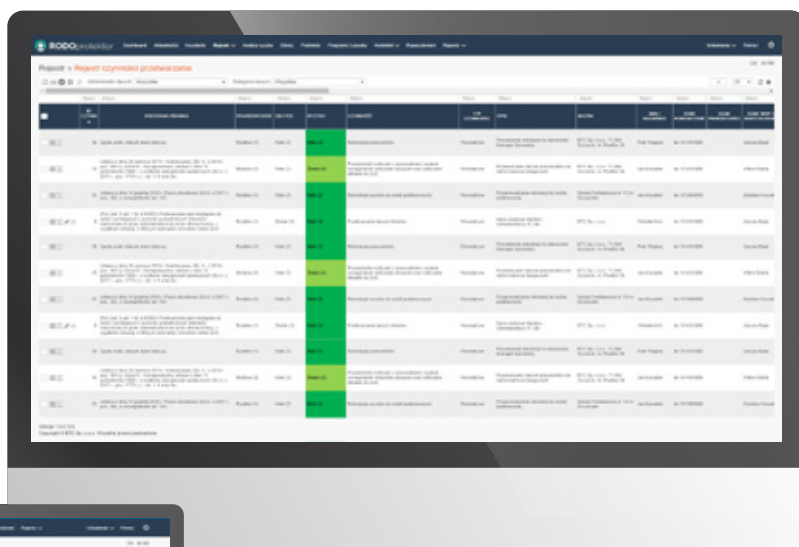
▲ RODOprotektor: rejestr czynności przetwarzania



▲ RODOprotektor: upoważnienie do przetwarzania danych osobowych

## DLACZEGO WARTO ZAUFAC NASZEMU SYSTEMOWI?

- ✓ skuteczne zarządzanie danymi osobowymi
- ✓ sprawdzone narzędzie z intuicyjną obsługą
- ✓ możliwość wygenerowania niezbędnych upoważnień w kilka minut
- ✓ wszystkie dane znajdują się w systemie
- ✓ dostęp do oprogramowania definiowany przez wskazanego w jednostce administratora
- ✓ bezpłatny pakiet aktualizacji
- ✓ dostęp do bloga z najbardziej aktualnymi informacjami o RODO



- ▲ RODOprotektor: rejestr czynności przetwarzania
- ◀ RODOprotektor: macierz ryzyka

# BEZPIECZNY IMPORT I EKSPORT DANYCH



## ŹRÓDŁA IMPORTU DANYCH

- Microsoft AD
- Microsoft RBAC
- pliki CSV, MS Excel i inne



## REJESTRY GŁÓWNE

- czynności przetwarzania
- kategorie przetwarzania
- umowy powierzenia
- udostępnień
- upoważnienia
- incydenty
- analiza ryzyka
- ocena skutków (DPIA)



## REJESTRY ZGÓD

- z formularza www
- przekazane telefonicznie
- przekazane pisemnie
- e-mail



## REJESTR ŻAŁAŃ

- ze stron www
- z formularzy
- z e-maila



## WNIOSKI

- o uprawnienia
- o rejestrację / wyrejestrowanie



## SŁOWNIKI

- zabezpieczenia
- zbiory danych
- podmioty
- programy i zasoby
- kategorie danych
- podstawy prawne
- administratorzy
- współadministratorzy

- analityka danych
- kategorie osób
- lokalizacje
- macierz ryzyka
- podstawy do zaprzestania przetwarzania
- typy czynności przetwarzania
- środki bezpieczeństwa
- zasady zakończenia współpracy



## BAZY WIEDZY

- wzory dokumentów
- filmy o RODO
- linki do dokumentów



## RAPORTOWANIE

- raporty
- eksport danych
- dashboard
- e-mail

## CENTRALNE REPOZYTORIUM



POSTGRESQL



## RODOPROTEKTOR WERSJA IOD

- dowolna ilość profili
- fizyczna separacja profili
- dowolna liczba administratorów
- zaawansowane nadawanie uprawnień
- masowe kopiowanie danych pomiędzy profilami

import danych z dowolnego źródła

Możliwość szybkiego importu danych do RODOprotektora to ułatwienie, które z pewnością doceni każdy inspektor danych osobowych w podlegającej mu jednostce. Sprawdź, jak w bezpieczny i łatwy sposób możesz zaimportować dane, a następnie - na ich podstawie - wygenerować odpowiedni raport lub niezbędne upoważnienie.

## WYMAGANIA TECHNICZNE

**Baza danych:** PostgreSQL 10 lub wyższy, 4 GB RAM, 10 GB HDD, procesor 64-bit (zalecany)

**Serwer aplikacji:** MS Windows 64-bit (Windows Vista lub nowszy, Windows Server 2008 R2 lub nowszy), 4 GB RAM, 20 GB HDD, procesor 64-bit (zalecany). Java 8 (JRE lub JDK), Apache Tomcat 7, dostęp do MS Active Directory (GPO) (opcjonalnie, tylko przy integracji)\*

**Konsola użytkownika:** dowolna przeglądarka stron www zgodna z HTML5 (np. Firefox, Chrome, Microsoft Edge, Opera, Internet Explorer 11)

\*minimalne wymagania



BTC Sp. z o.o. oferuje nowoczesne i innowacyjne rozwiązania w obszarze zarządzania oraz bezpieczeństwa infrastruktury IT. Stawiamy na rozwiązania, które z powodzeniem znajdują zastosowanie u Klientów z sektora administracji publicznej oraz firm prywatnych. Chcesz dowiedzieć się więcej o naszych produktach? Zachęcamy do kontaktu!

Sprawdź naszą ofertę na [www.btc.com.pl](http://www.btc.com.pl).